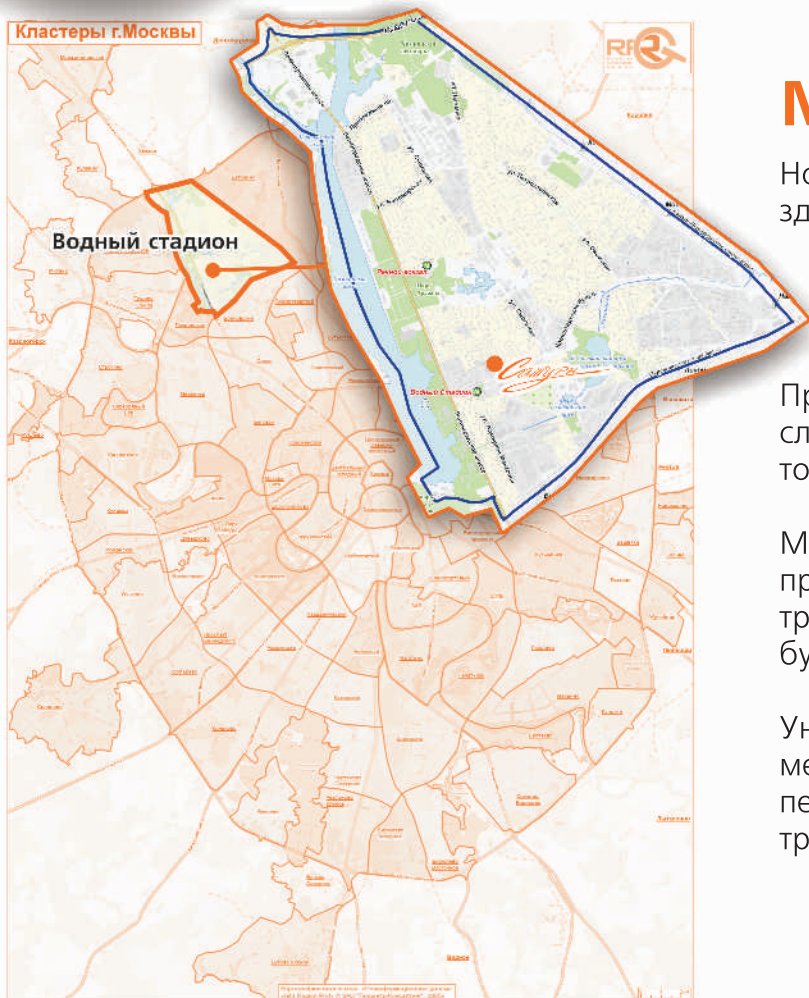
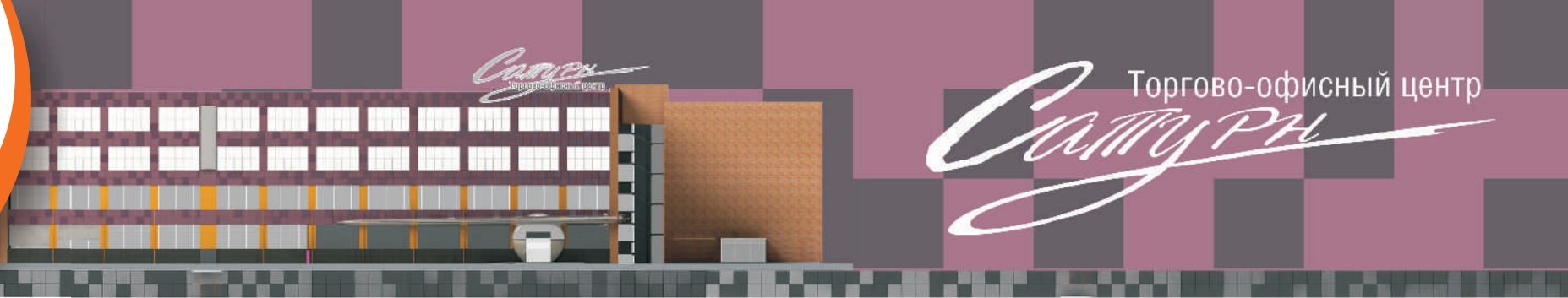


# Торгово-офисный центр «Сатурн»

(открытие - август 2008 года)

г. Москва, ул. Авангардная, д.3



## Местоположение

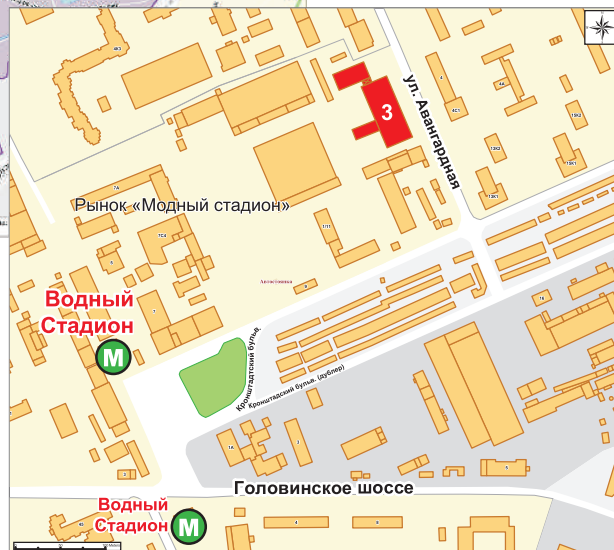
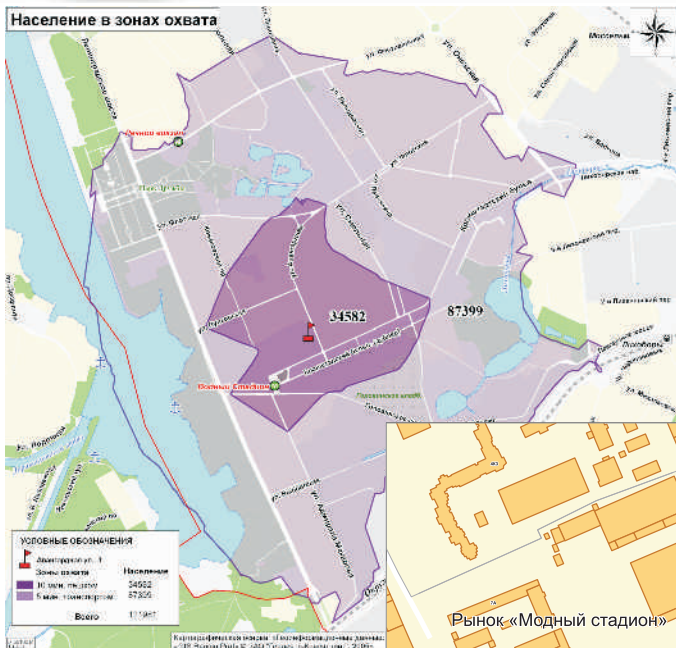
Новый Торгово-офисный центр - результат полной реконструкции производственного здания.

Центр расположен на северо-западе Москвы, в непосредственной близости от станции метро «Водный стадион».

Прилегающая территория представлена сформировавшейся торговой зоной и зоной сложившейся жилой застройки, которая в настоящий момент активно обновляется точечным строительством.

Местоположение Торгово-офисного центра обеспечивает ему полную видимость с проезжей части ул. Авангардная и от ближайших жилых массивов, а так же наилучшую транспортную доступность с улиц Адмирала Макарова, Смольная и Кронштадтского бульвара.

Уникальное расположение на основном пути маршрута из жилого массива к станции метро «Водный стадион» делает Центр, в равной степени, привлекательным как для пешеходов, так и для населения, пользующегося личным или общественным транспортом.



## Торговая зона

Торговая зона ограничена кластером «Речной вокзал», который является одним из спальных районов северо-запада Москвы, с численностью населения – 274 тыс. человек. С юга кластер ограничен путями московской железной дороги, с запада – Химкинским водохранилищем.

По проведённым расчётам, количество проживающих в **10-ти минутной** пешеходной зоне доступности составляет **34 582 человек**, в **5-ти минутной** зоне транспортной доступности – **87 399 человек**.

По предварительным оценкам, ожидаемое количество покупателей Торгово-офисного центра составит около **5 тыс. человек в день**.



## Концепция

Торгово-офисный центр представляет собой **5-ти уровневое здание**, общей площадью **13 000 кв.м**, торговая часть которого составляет **5 500 кв.м**.

Офисный комплекс класса В одновременно будет обслуживать порядка **1000 сотрудников** различных компаний.

В Центре будет размещаться продовольственный **супермаркет**, площадь которого составит 1 570 кв.м.

Торговая галерея будет представлена операторами одежды, обуви, товаров для дома, косметики и парфюмерии, аптекой и комплексом предприятий сферы услуг.

В цокольном этаже здания разместиться **ночной клуб «ПМЖ»**.

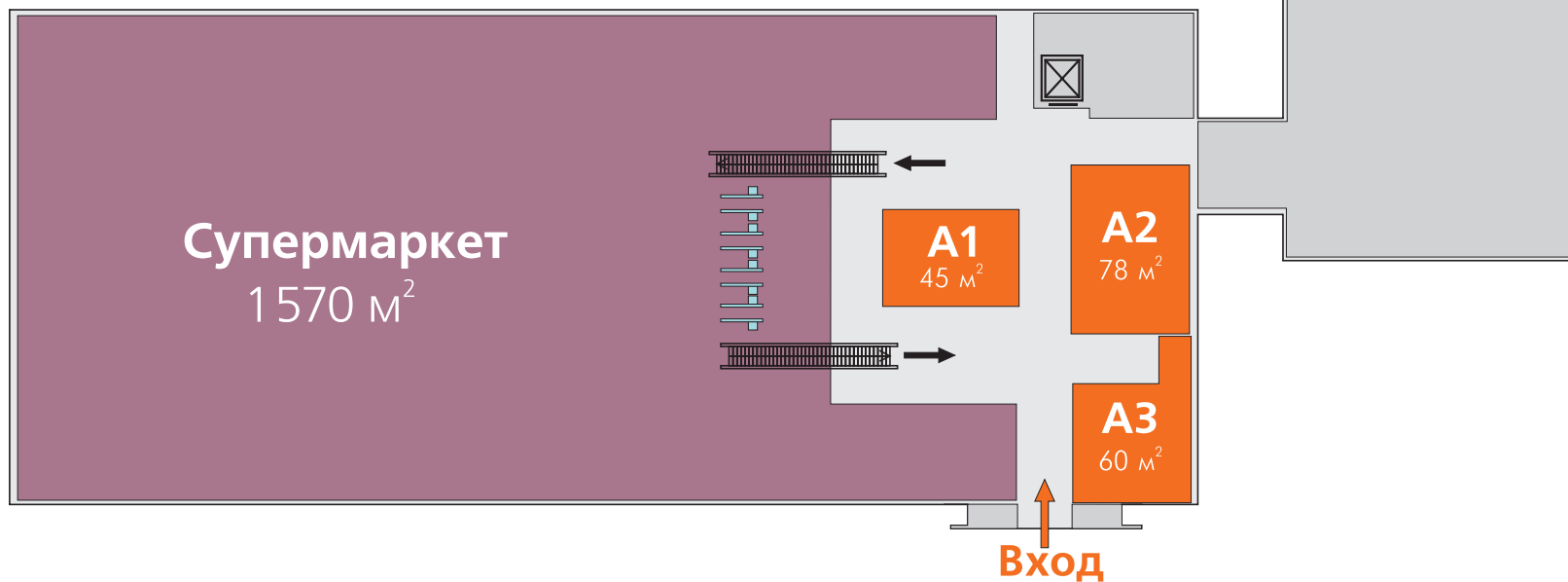
Из инфраструктуры Центра следует отметить уникальный дизайн фасадов и внутренних галерей, современные отделочные материалы, передовые технологии воздухообмена, систем охраны и видеонаблюдения, а так же наличие двух эскалаторов и лифтов.

Для удобства посетителей предусмотрена уличная **автостоянка на 100 м/мест**.



## 1 этаж

Общая площадь этажа – 2 200 м<sup>2</sup>  
Торговая площадь этажа – 1 831 м<sup>2</sup>  
Супермаркет площадью 1 570 м<sup>2</sup>

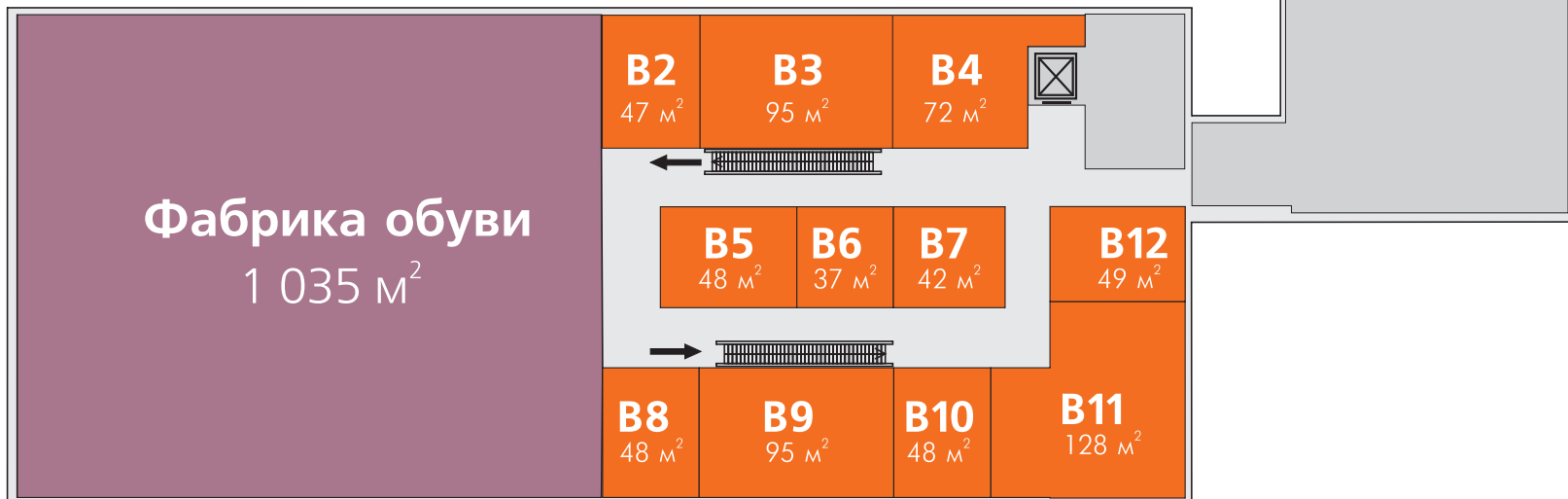




## 2 этаж

Общая площадь этажа – 2 200 м<sup>2</sup>

Торговая площадь этажа – 1 625 м<sup>2</sup>





Торгово-офисный центр  
*Салют РН*

## Контактная информация:

Russian Research Group

[www.r-r-g.ru](http://www.r-r-g.ru)

+7 (495) 981 00 12

**КОНСАЛТИНГ**  **ИССЛЕДОВАНИЯ**  **АНАЛИТИКА**  **ОЦЕНКА**  **БРОКЕРИДЖ**  **УПРАВЛЕНИЕ**

109044, Москва, Крутицкая ул., 9 стр. 2, тел./факс: +7 (495) 981 00 12 [www.r-r-g.ru](http://www.r-r-g.ru)